



פדגוגיה, זהות, מיתוג וקהילה



מה למיתוג

וליצירת

קהילה?

משל בין בוכנים

- קהל יחס האנדר גור ספר
טובי פורטנו לתן השפחה
- מקום קיר הספר

- גמנה - כפילג גר יאדם
לפניהם יש סוג ספר

- כנבים ולפיה מקנה תוכן

עם חזון
זימני
זימני (למה)
מינה סוג

ב גמנה תפן עין
כוסין
אומה
אופטימי

ב. ג. ג. ג. ג. ג.
ה. ה. ה. ה. ה.

קבננה

מאעבכ

חאומה

יזי תיל

סזיקול

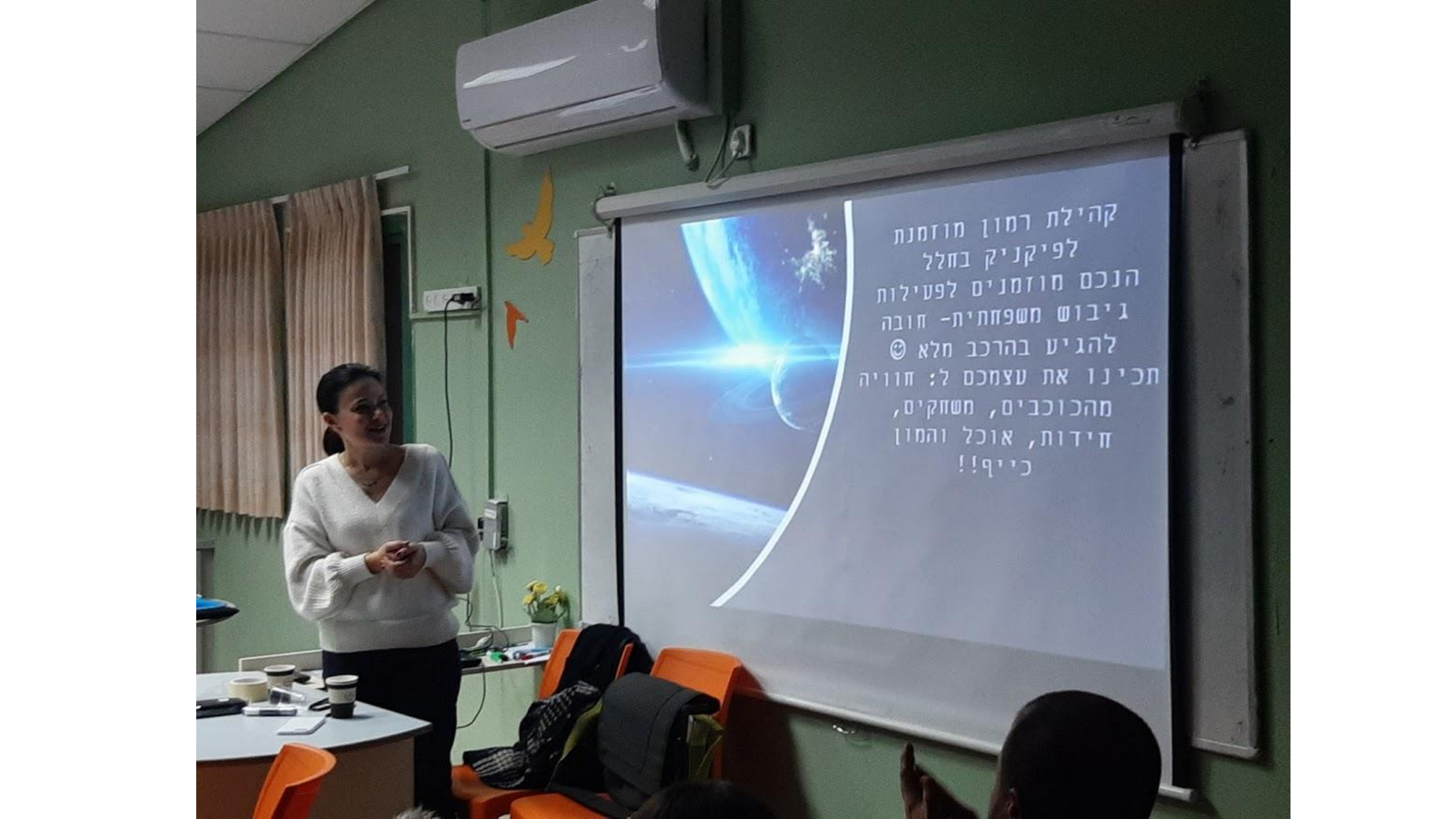
יחזבל/הסו

סלצל
- זמני
- (ני א)

אחיזול
גננות אה
מאמ ה ע
זיס מקלי
שאלה
יחזבלות מקלי
שאלה
מאמ ה ע
מאמ ה ע

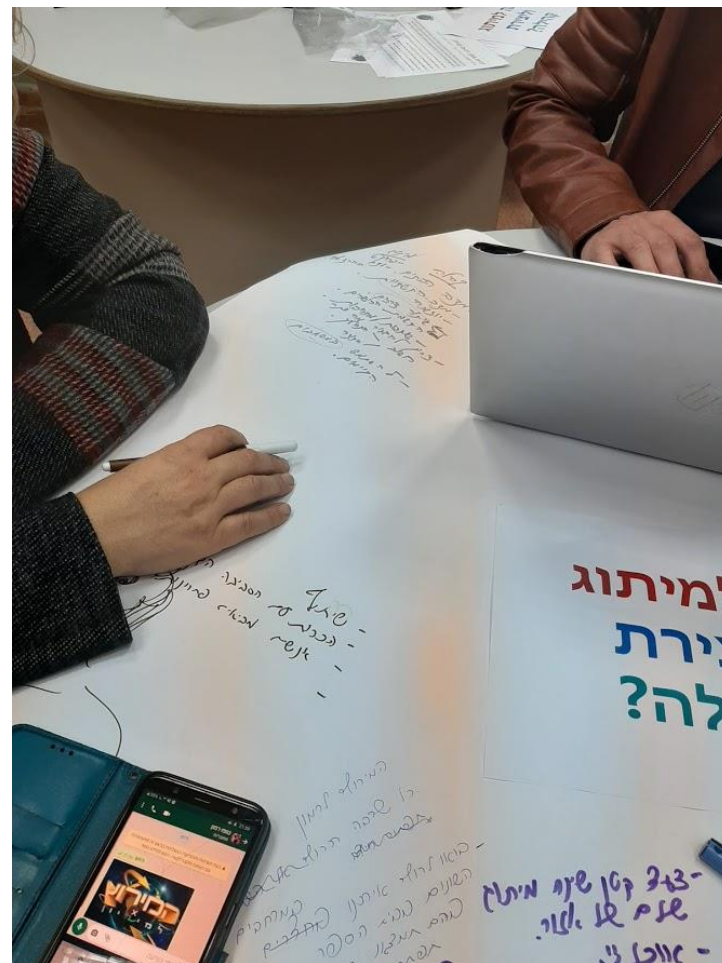
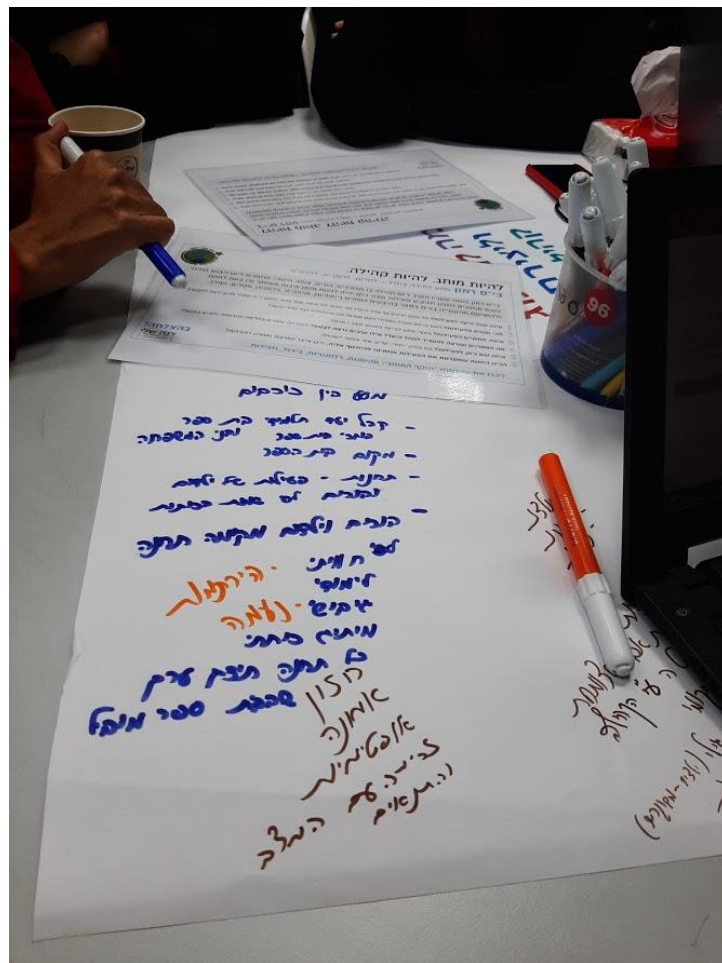
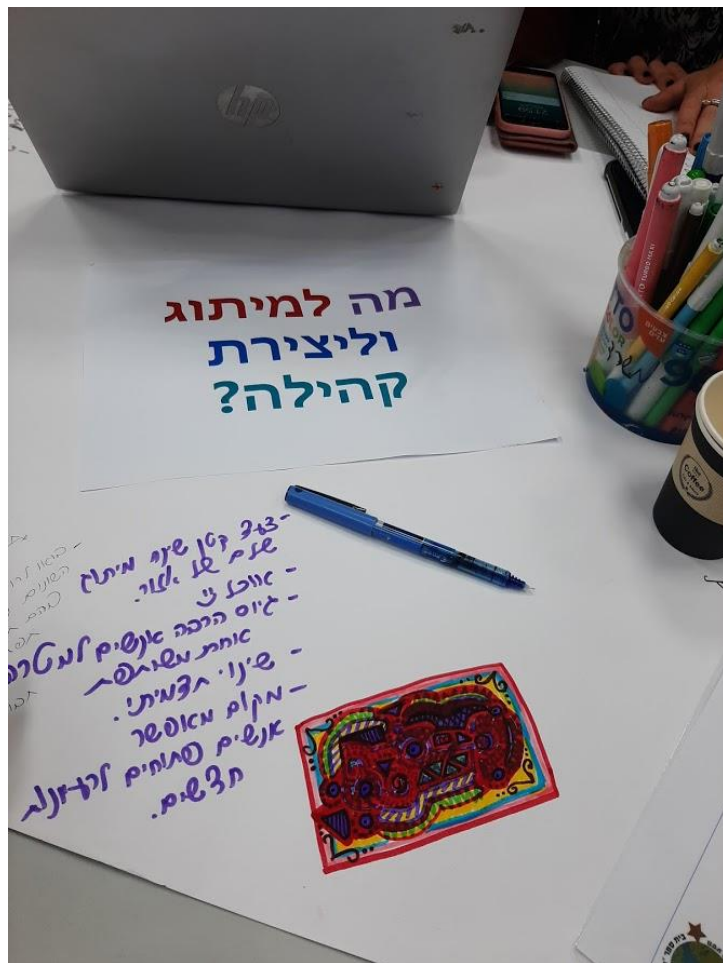
זכאה
מספנים
העמין
היכל
שאלה
היכל

היכל
מאמ

A woman in a white sweater is standing in a classroom, presenting. Behind her is a projector screen displaying Hebrew text and a space-themed image. The text on the screen is:

קהילת רמון מוזמנת
לפיקניק בחלל
הנכם מוזמנים לפעילות
גיבוש משפחתית- חובה
להגיע בהרכב חלא ☺
תכיננו את עצמכם ל: חוויה
מהכוכבים, משחקים,
חידות, אוכל והמון
כייף!!

The background image on the screen shows a blue planet with a bright light source, possibly the sun, creating a lens flare effect. The classroom has green walls, a white air conditioner, and orange chairs. A table with coffee cups is visible in the foreground.















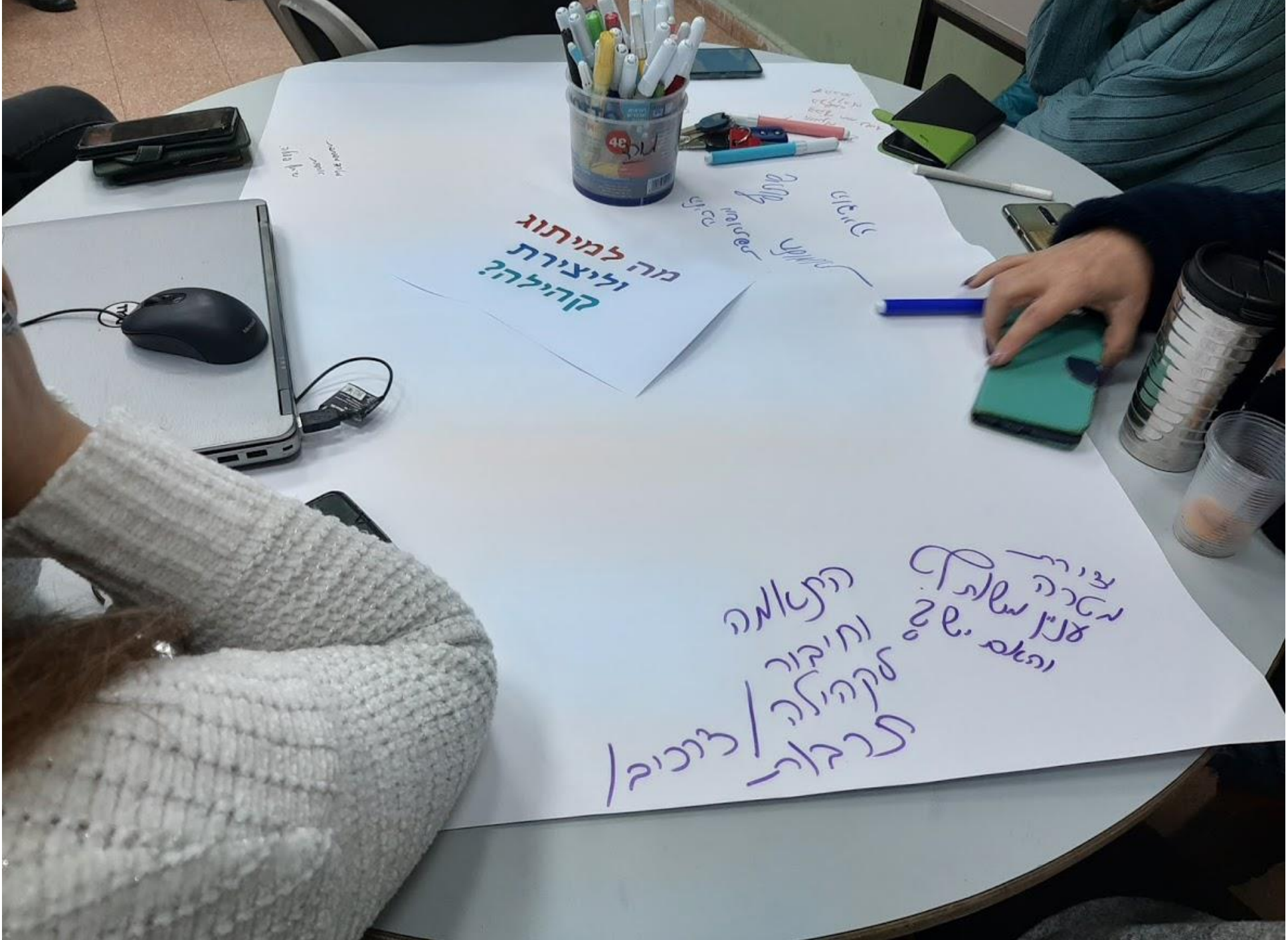




מהו מותג?

שם
צבע
סמל
סלון
סמל
שמועה
אידאולוגיה
ערכים
תחושה
תפיסה
סיפור
הבטחה
התנהגות
נקודת מבט

Logos: CNN, McDonald's, Coca-Cola, etc.



מה למיתוג
וליצירת
קהילה?

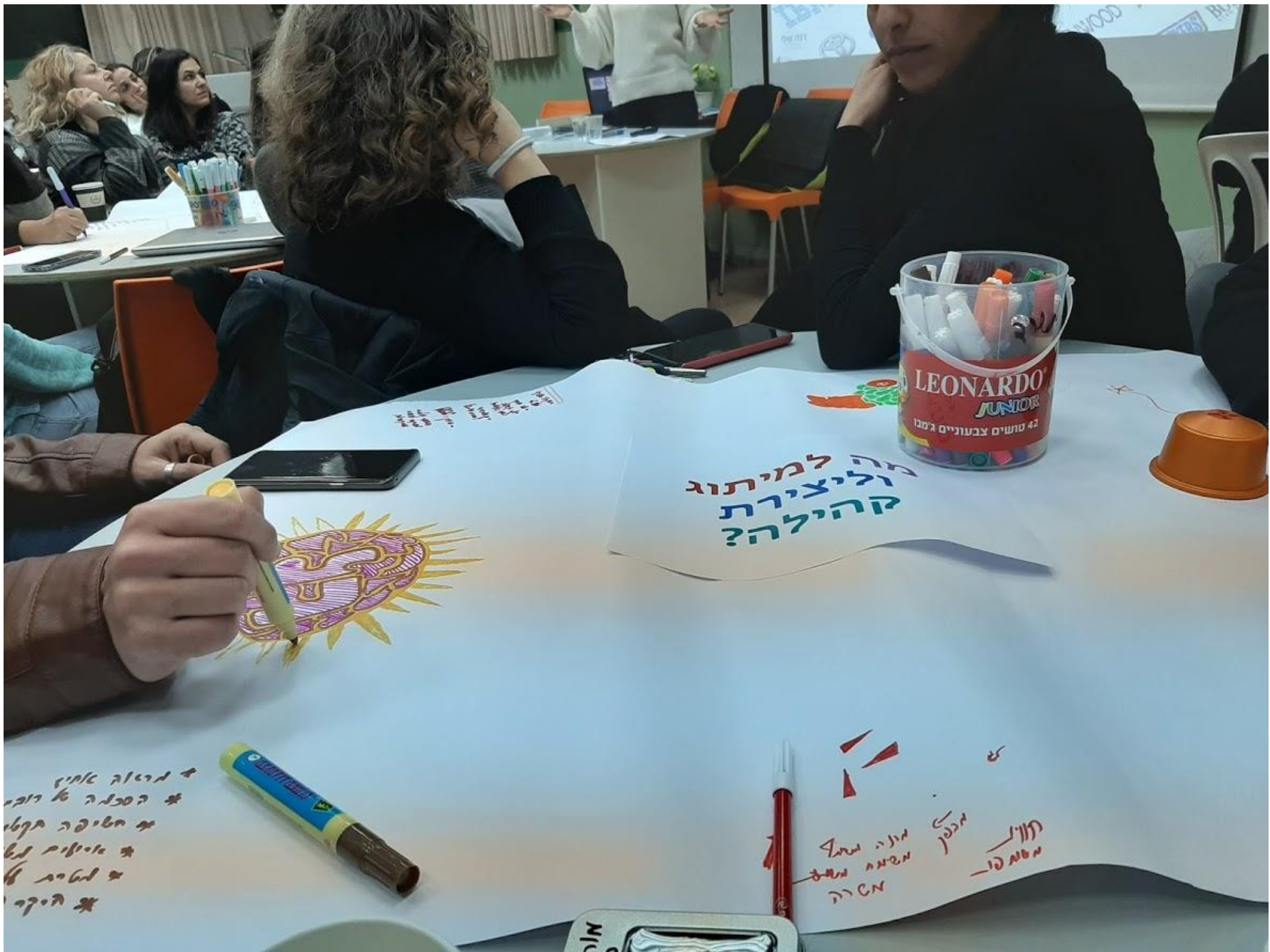
ציונות - מטרה
עליון שליטה
והתאם ילד

התאמה
וחייב

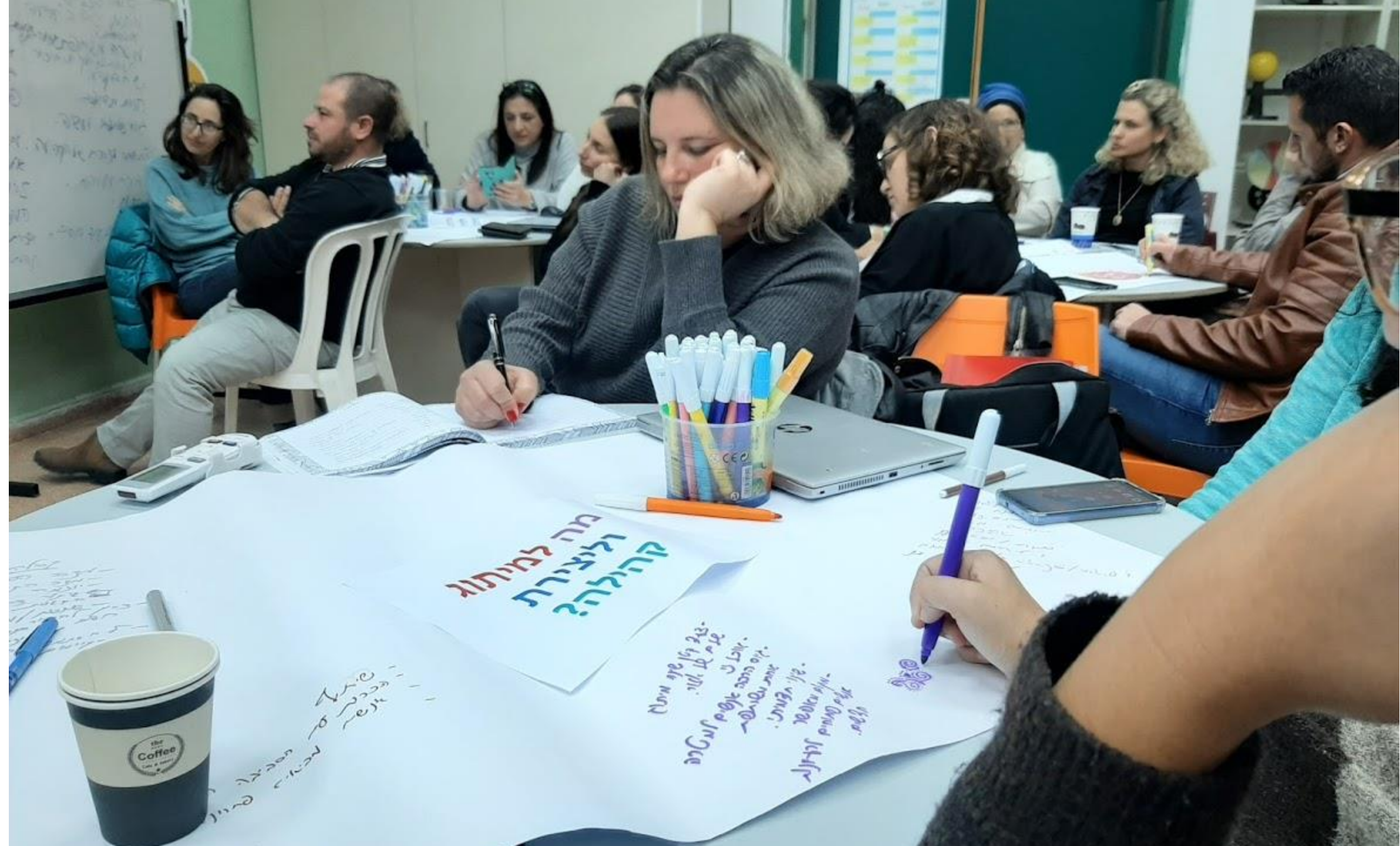
אמצעים / צרכים / אינטראקציה

ארגון









מה למיתוג
וליצירת
קהילה?

מיתוג
קהילה
יצירת

אובייקט

אנשים

השפעה
A תוצאות

היטות
כדי

מיתוג
יצירת
קהילה

מיתוג
קהילה
יצירת

מיתוג



