

שה"ר ברמון

סיסי חברתי ראשי

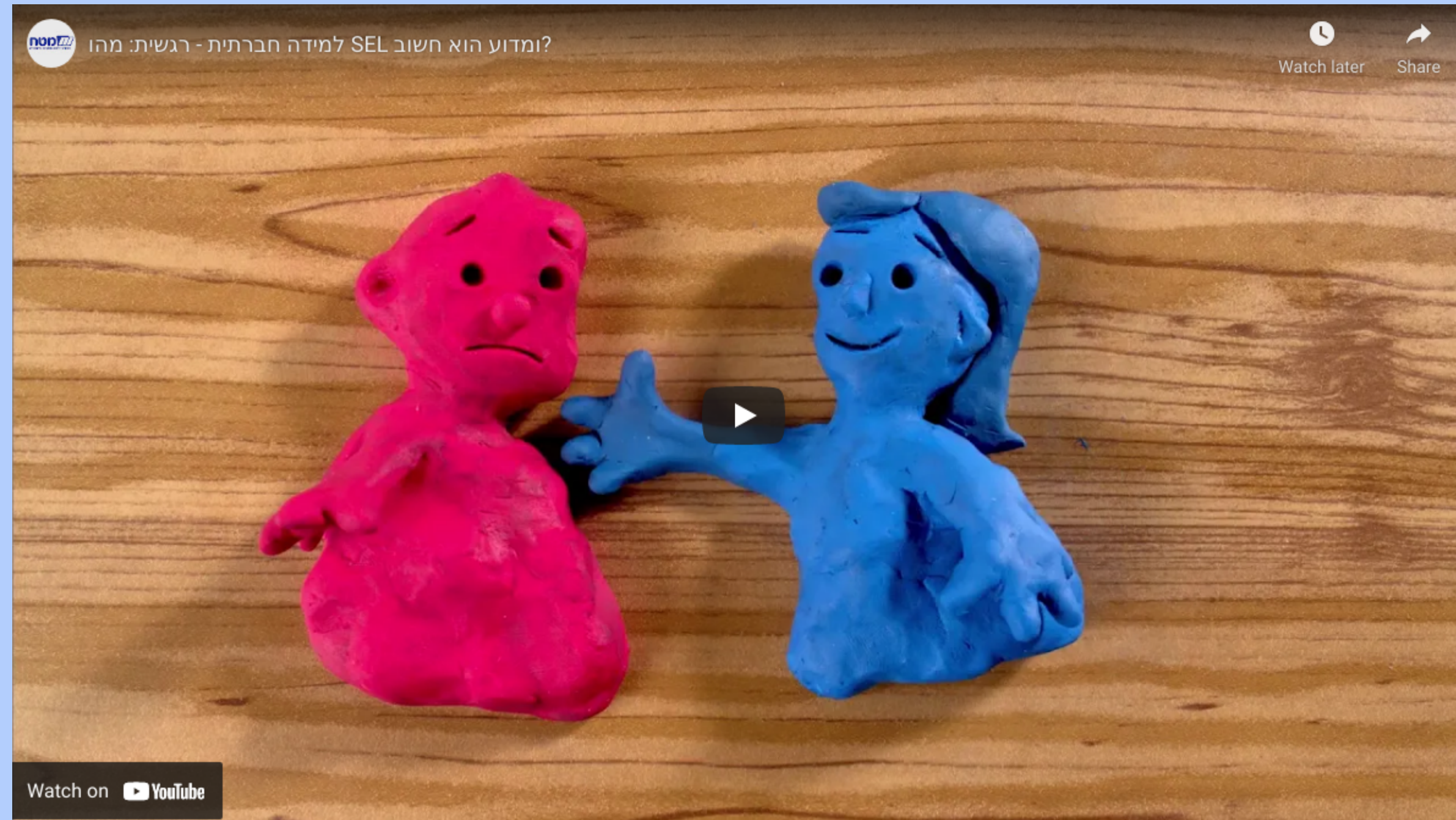
מליאה 7.11.2021



לפניכם סרטון קצר,

צפו בו, וחשבו:

בציקה לימי שישי האתקיימק בבית ספרנו, שח"ר הראון: שישי חברתי ראשי
מהו הערך האוסף בנושא SEL, אותו מקבלים תלמידנו באסלרת הפעילות?
מה אנו ארוויחיק כאנשי חינוך?



אקלים מיטבי

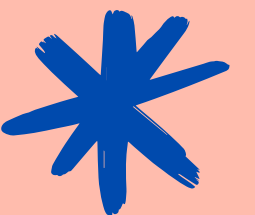
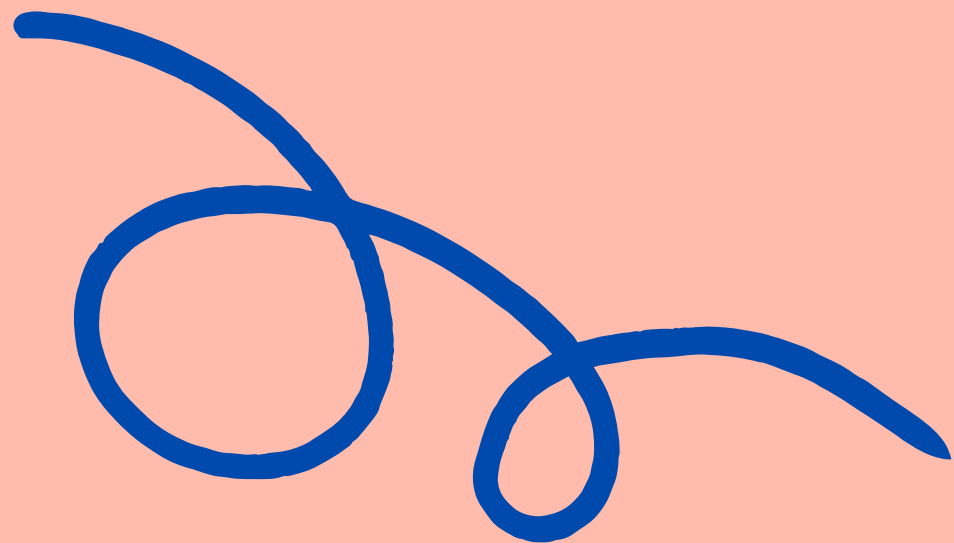
השנה אשרד החינוך יהדוק את תלמידי ישראל, מהחינת האקלים הבית ספרי באמצעות שאלונים אנונימיים שיועברו לתלמידים באופן מתוקשב. התלמידים יתבקשו להשיב על שאלות הנוגעות לחוסן הנפשי שלהם, למיומנויות ראשיות-חברתיות, לאקלים הבית ספרי (בנושאים כגון יחסי בין תלמידים לבין חבריהם, היחסי בין תלמידים לבין מורים, תחושת האולנות שלהם), שאלות הנוגעות לסביבה הלימודית (בנושאים כגון פרקטיקות הוראה ולמידה בכיתות, אוריינות תקשורת, אורח חיים פעיל ובריאות).

אנו שמייק דלס הביה"ס על התלמידה החברתית ראשית, בכל ימות השבוע, כחלק מתפיסת עולם ומתוך ה"אני מאמין" של בית הספר.



*** מהם התנאים ליצירת אקלים מיטבי
בחי היוםמיום בבית הספר,
במהלך יום לימודים שגרתית?**

**כיצד נהפוך את האקלים למיטבי עם הסיס יומאמי? כיצד נדאע
לרווחתק עם התלמידים, להנעה, לתחושת אסולעות, לטיפוח
היחסיק הבינאישייק? לתקשורת מיטבית?**



תנאי המשמעות

להעביר לתלמידים מסר שיעורר בהם
עניין, מוטיבציה, שייתן להם משמעות,
תוכן מעניין, עלינו להעניק להם תכנים
משמעותיים, מושקעים, חדשניים.



02

תנאי השייכות

תנאי השייכות, לאפשר
לתלמידים להרגיש שייכים,
לתת להם להרגיש שהם
באיזור בטוח והם חלק
מהכלל.

תנאי הערך הכפול

להעניק לתלמידים ערך כפול:
*להעלות את הערך העצמי

שלהם

*להעניק להם ערך מוסף
בתכנים שאנו מביאים להם

